

Ciclones tropicales



Sabe qué hacer?

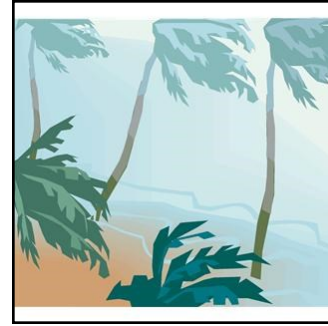


Sistema Universitario de Protección Civil



Conserve este tríptico ya que forma parte del Sistema Universitario de Protección Civil

DE los 25 ciclones que en promedio llegan cada año a los mares cercanos a México, Cuatro o cinco suelen penetrar en el territorio, y causar daños severos y elevadas pérdidas económicas



En México los ciclones tropicales provocan grandes pérdidas económicas cada año, debido al incremento de los asentamientos humanos en zonas de riesgo y a la degradación ambiental; sin embargo son fenómenos que se pueden monitorear oportunamente y pronosticar su trayectoria, lo que permite poner en marcha sistemas de alerta con fines de protección civil temprana



Sus efectos se manifiestan con intensas precipitaciones que pueden generar un incremento en el nivel de los ríos, hasta llegar a su desbordamiento y provocar inundaciones en las zonas bajas; oleaje y marea de tormenta en zonas costeras; además, vientos intensos capaces de derribar postes, árboles, anuncios y techos ligeros .



Es importante que consultes a tu unidad local de protección civil,
Para saber sobre las zonas de peligro de tu comunidad.
¡ No pongas en riesgo tu vida y patrimonio!

ANTES

- Cuando seas avisado de que el ciclón amenaza o puede afectar la zona donde vives, desconecta los servicios de luz, gas, mantente informado.
- Guarda los documentos personales (títulos de propiedad, actas de nacimiento, etc.), en bolsas de plástico para evitar su pérdida)
- Prepara botiquín de primeros auxilios que incluya aquellos medicamentos que su familia necesita según indicación médica.
- Ten disponible lámpara, radio portátil y pilas suficientes.
- Mantente informado y pendiente de las indicaciones de las autoridades.
- Elabora un plan familiar de emergencia, para saber que hacer y como actuar.

DURANTE



- Prepárate para trasladarte a un lugar seguro si llegara a ser necesario.
- No te acerques a postes o cables de electricidad averiados, recuerda que el agua es conductora de electricidad.
- Si tu casa es de palapa, carrizo, adobe o lámina de cartón, busca refugio en lugares más seguros.

DESPUÉS

- La Contaminación del Agua
- El Estado de los Alimentos que pudiera consumir
- Haga caso de las Indicaciones de las Autoridades
- Permanecer Siempre en un lugar Seguro
- No salga de su casa ó albergue de no ser necesario
- No Confunda el Ojo del Huracán con el Paso de la Tormenta... No Salga!



Sistema Universitario de Protección Civil

