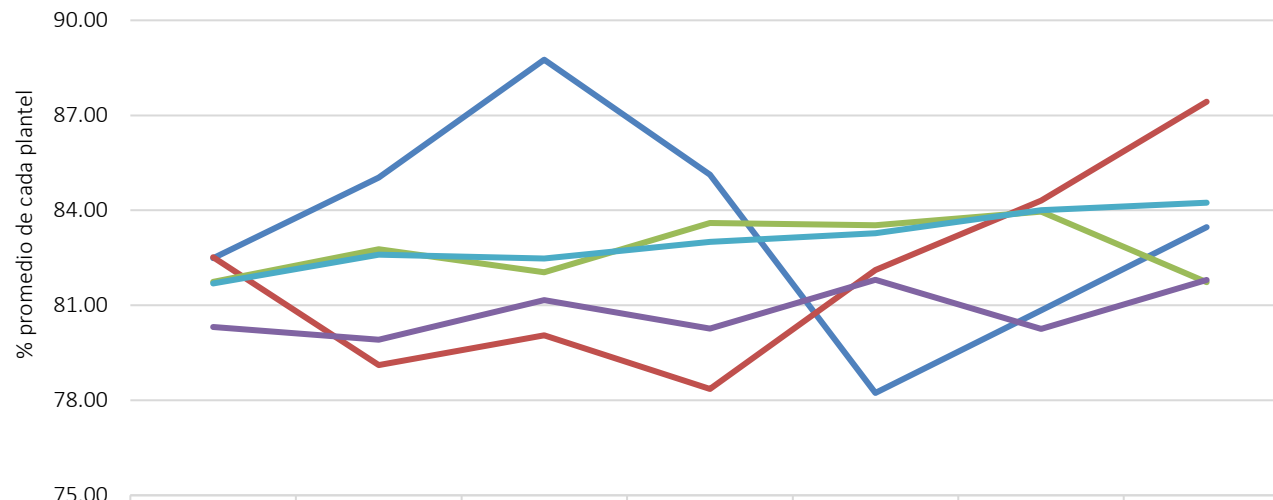




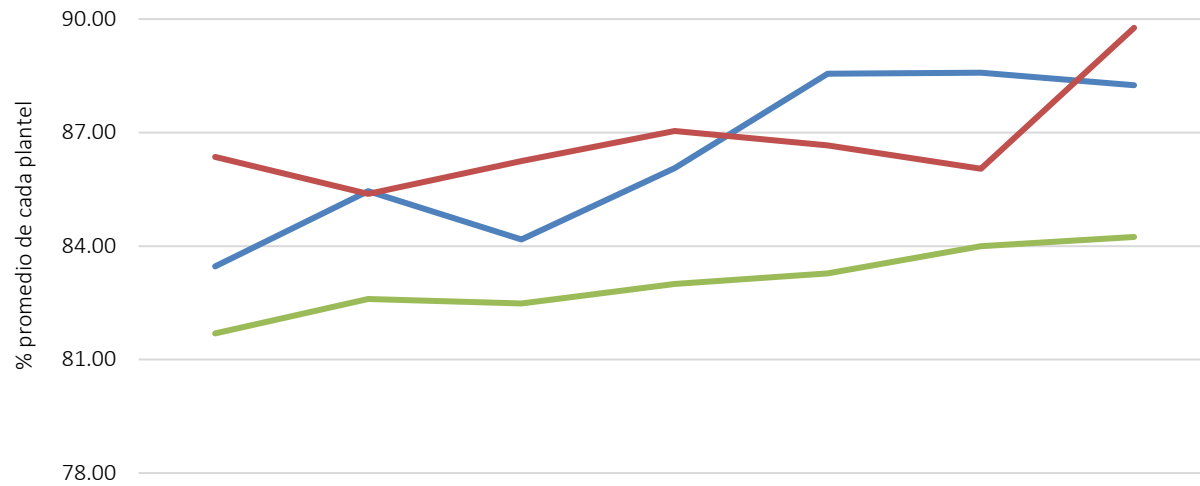
Resultados de evaluación docente 2009-2012, planteles del campo de Humanidades



	2009-2	2010-1	2010-2	2011-1	2011-2	2012-1	2012-2
FILOSOFIA	82.49	85.04	88.76	85.13	78.23	80.84	83.47
IUBA	82.52	79.12	80.05	78.36	82.11	84.30	87.43
LENGUAS	81.74	82.77	82.05	83.60	83.52	83.96	81.73
LETRAS Y COM.	80.32	79.91	81.16	80.27	81.81	80.25	81.80
PROM. INST.	81.69	82.60	82.48	83.00	83.28	84.00	84.24



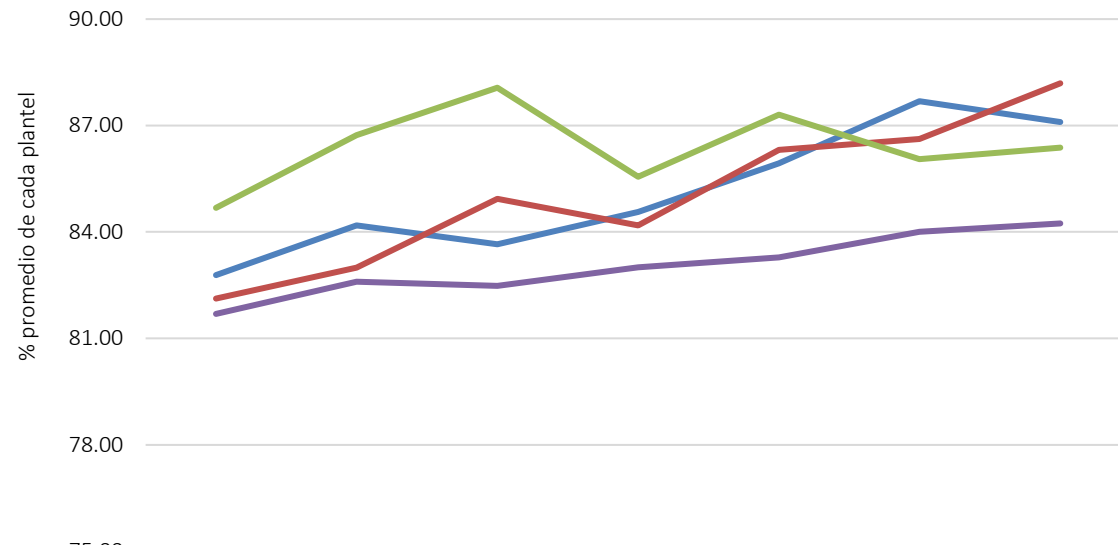
Resultados de evaluación docente 2009-2012, planteles del campo de Educación



	2009-2	2010-1	2010-2	2011-1	2011-2	2012-1	2012-2
— CIENCIAS DE LA EDUC.	83.46	85.46	84.17	86.06	88.56	88.58	88.25
— PEDAGOGIA	86.36	85.38	86.24	87.04	86.66	86.04	89.77
— PROM. INST.	81.69	82.60	82.48	83.00	83.28	84.00	84.24



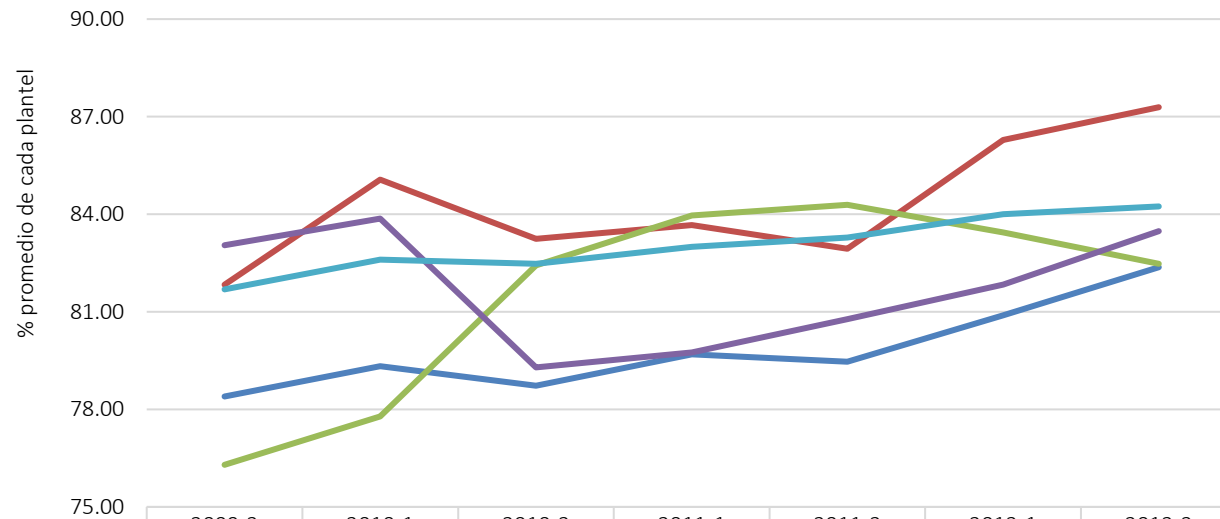
Resultados de evaluación docente 2009-2012, planteles del campo de Ciencias Sociales



	2009-2	2010-1	2010-2	2011-1	2011-2	2012-1	2012-2
— CIENCIAS POLITICAS Y SOCIALES	82.78	84.19	83.66	84.56	85.94	87.69	87.10
— DERECHO	82.12	83.00	84.93	84.18	86.32	86.62	88.19
— TRABAJO SOCIAL	84.68	86.73	88.07	85.55	87.30	86.05	86.38
— PROM. INST.	81.69	82.60	82.48	83.00	83.28	84.00	84.24



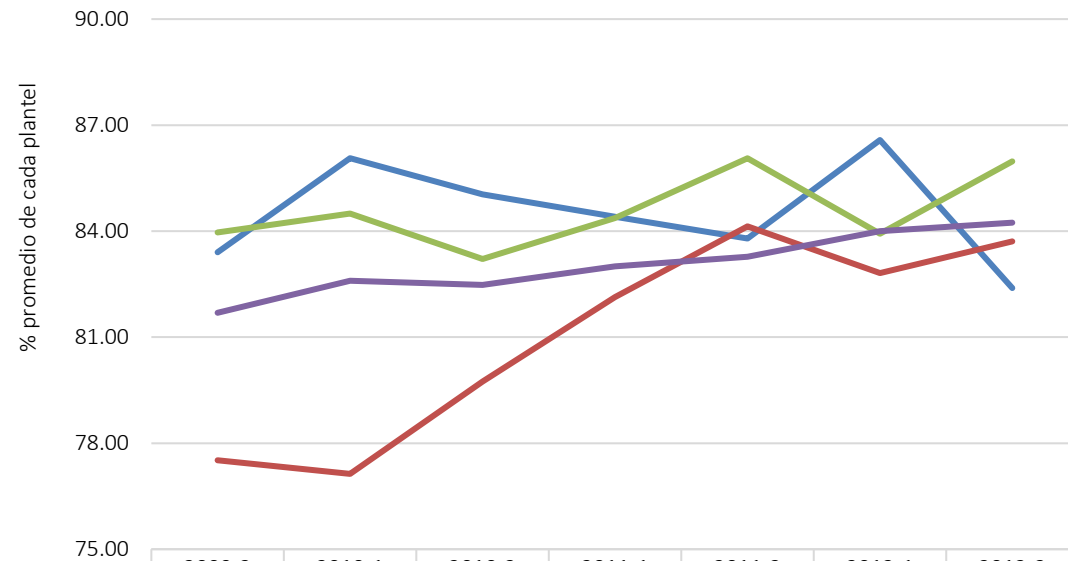
Resultados de evaluación docente 2009-2012, planteles del campo de Ciencias Sociales



	2009-2	2010-1	2010-2	2011-1	2011-2	2012-1	2012-2
— TURISMO	78.40	79.33	78.73	79.69	79.47	80.89	82.37
— COMERCIO EXTERIOR	81.83	85.06	83.24	83.67	82.94	86.28	87.29
— ECONOMIA	76.29	77.78	82.43	83.96	84.29	83.44	82.48
— MERCADOTECNIA	83.04	83.87	79.29	79.75	80.77	81.83	83.48
— PROM. INST.	81.69	82.60	82.48	83.00	83.28	84.00	84.24



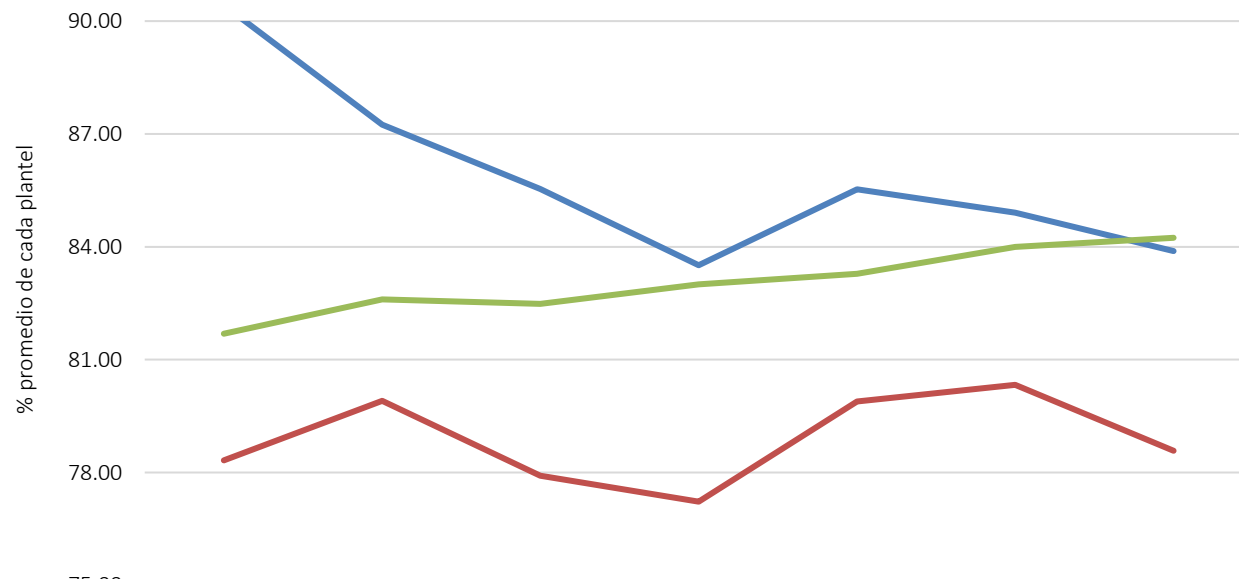
Resultados de evaluación docente 2009-2012, Facultades de Contabilidad y Administración



	2009-2	2010-1	2010-2	2011-1	2011-2	2012-1	2012-2
CONTABILIDAD Y ADMON. COLIMA	83.40	86.06	85.04	84.41	83.79	86.58	82.39
CONTABILIDAD Y ADMON. MLLO.	77.52	77.13	79.74	82.14	84.14	82.81	83.71
CONTABILIDAD Y ADMON. TECOMAN	83.96	84.50	83.21	84.38	86.06	83.93	85.97
PROM. INST.	81.69	82.60	82.48	83.00	83.28	84.00	84.24



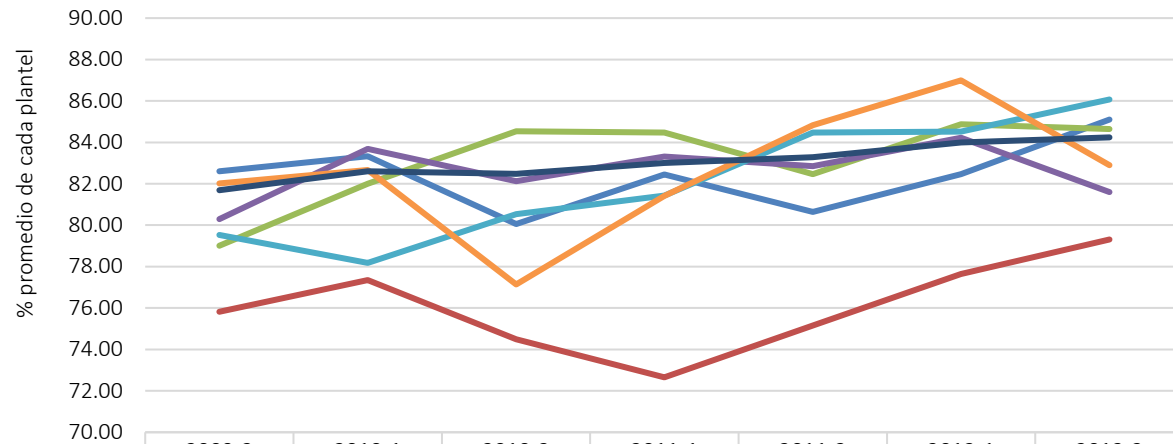
Resultados de evaluación docente 2009-2012, planteles del campo de Ciencias Naturales y Exactas



	2009-2	2010-1	2010-2	2011-1	2011-2	2012-1	2012-2
CIENCIAS	90.42	87.25	85.54	83.51	85.53	84.91	83.89
CIENCIAS MARINAS	78.32	79.91	77.92	77.23	79.89	80.33	78.58
PROM. INST.	81.69	82.60	82.48	83.00	83.28	84.00	84.24



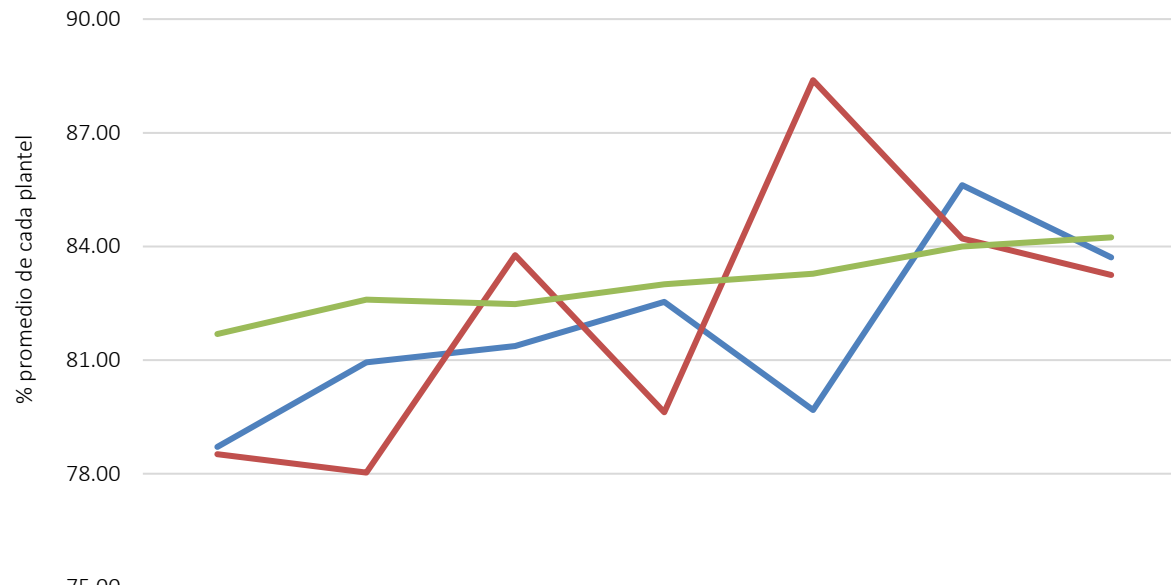
Resultados de evaluación docente 2009-2012, planteles del campo de Ingeniería y Tecnologías



	2009-2	2010-1	2010-2	2011-1	2011-2	2012-1	2012-2
TELEMÁTICA	82.60	83.34	80.05	82.45	80.65	82.46	85.10
ARQUITECTURA Y DISEÑO	75.81	77.35	74.50	72.65	75.15	77.64	79.31
CS. QUÍMICAS	79.01	81.99	84.54	84.47	82.46	84.87	84.64
FIME	80.29	83.68	82.13	83.32	82.85	84.22	81.60
ING. CIVIL	79.53	78.18	80.53	81.44	84.48	84.51	86.07
ING. ELECTROMECÁNICA	82.02	82.66	77.14	81.41	84.83	86.99	82.89
PROM. INSTIT.	81.69	82.60	82.48	83.00	83.28	84.00	84.24



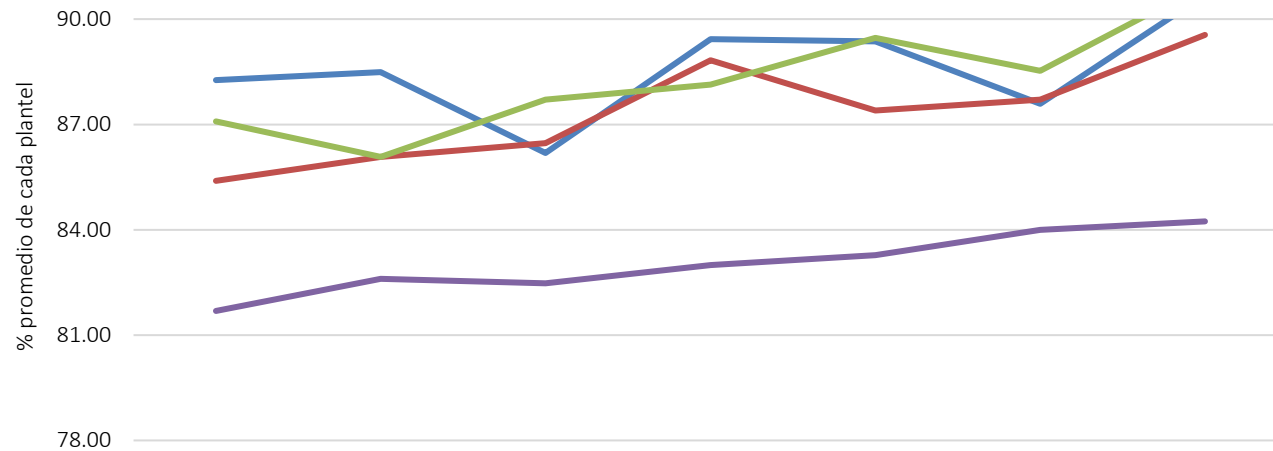
Resultados de evaluación docente 2009-2012, planteles del campo de Ciencias Agropecuarias



	2009-2	2010-1	2010-2	2011-1	2011-2	2012-1	2012-2
CS. BIOLÓGICAS Y AGROP.	78.71	80.94	81.37	82.54	79.68	85.62	83.71
VET. Y ZOOT.	78.52	78.03	83.77	79.63	88.39	84.21	83.25
PROM. INSTIT.	81.69	82.60	82.48	83.00	83.28	84.00	84.24



Resultados de evaluación docente 2009-2012, planteles del campo de la Salud



	2009-2	2010-1	2010-2	2011-1	2011-2	2012-1	2012-2
ENFERMERIA	88.26	88.49	86.19	89.43	89.36	87.59	90.69
MEDICINA	85.39	86.08	86.47	88.83	87.40	87.71	89.55
PSICOLOGIA	87.09	86.08	87.71	88.14	89.47	88.52	90.98
PROM. INSTIT.	81.69	82.60	82.48	83.00	83.28	84.00	84.24