

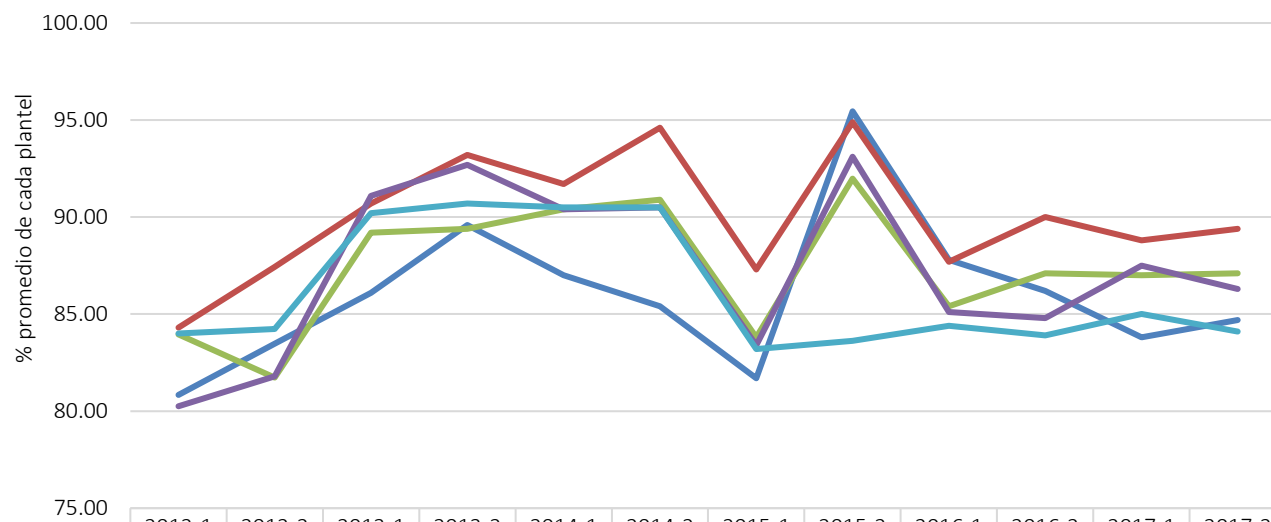


# UNIVERSIDAD DE COLIMA

DIRECCIÓN GENERAL DE DESARROLLO DEL PERSONAL ACADÉMICO

## Evaluación Docente

Resultados de evaluación docente 2012-2017, planteles del campo de Humanidades



	2012-1	2012-2	2013-1	2013-2	2014-1	2014-2	2015-1	2015-2	2016-1	2016-2	2017-1	2017-2
FILOSOFIA	80.84	83.47	86.10	89.60	87.00	85.40	81.70	95.45	87.80	86.20	83.80	84.70
IUBA	84.30	87.43	90.70	93.20	91.70	94.60	87.30	94.89	87.70	90.00	88.80	89.40
LENGUAS	83.96	81.73	89.20	89.40	90.40	90.90	83.80	91.98	85.40	87.10	87.00	87.10
LETRAS Y COM.	80.25	81.80	91.10	92.70	90.40	90.50	83.40	93.11	85.10	84.80	87.50	86.30
PROM. INST.	84.00	84.24	90.20	90.70	90.50	90.50	83.20	83.63	84.40	83.90	85.00	84.10

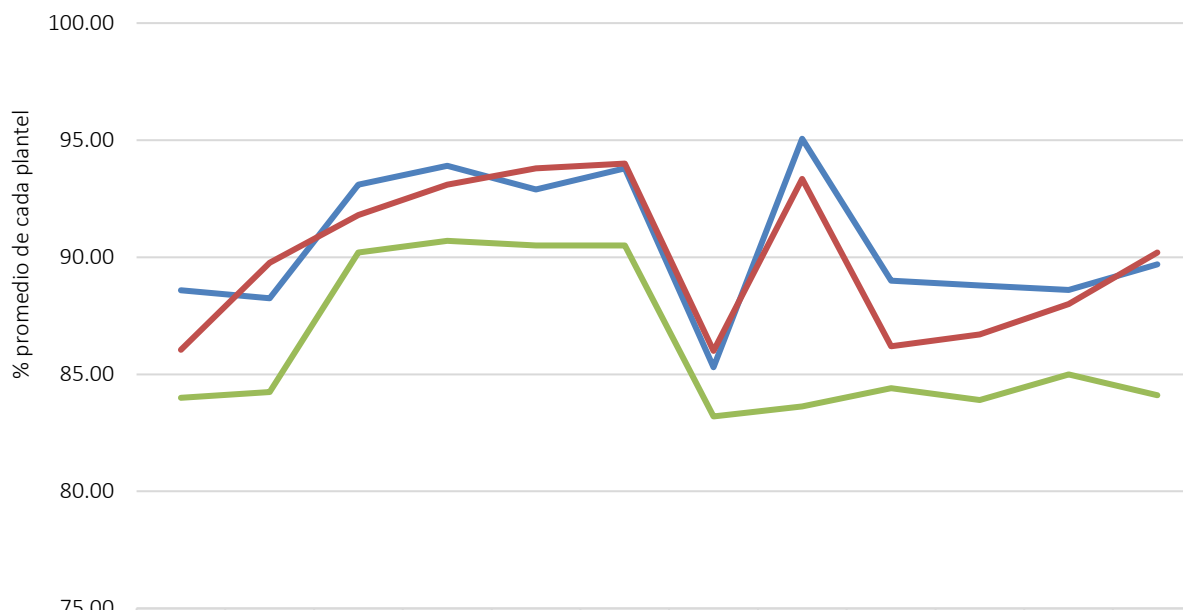


# UNIVERSIDAD DE COLIMA

DIRECCIÓN GENERAL DE DESARROLLO DEL PERSONAL ACADÉMICO

## Evaluación Docente

Resultados de evaluación docente 2012-2017, planteles del campo de Educación



	2012-1	2012-2	2013-1	2013-2	2014-1	2014-2	2015-1	2015-2	2016-1	2016-2	2017-1	2017-2
— CIENCIAS DE LA EDUC.	88.58	88.25	93.10	93.90	92.90	93.80	85.30	95.06	89.00	88.80	88.60	89.70
— PEDAGOGIA	86.04	89.77	91.80	93.10	93.80	94.00	86.00	93.35	86.20	86.70	88.00	90.20
— PROM. INST.	84.00	84.24	90.20	90.70	90.50	90.50	83.20	83.63	84.40	83.90	85.00	84.10

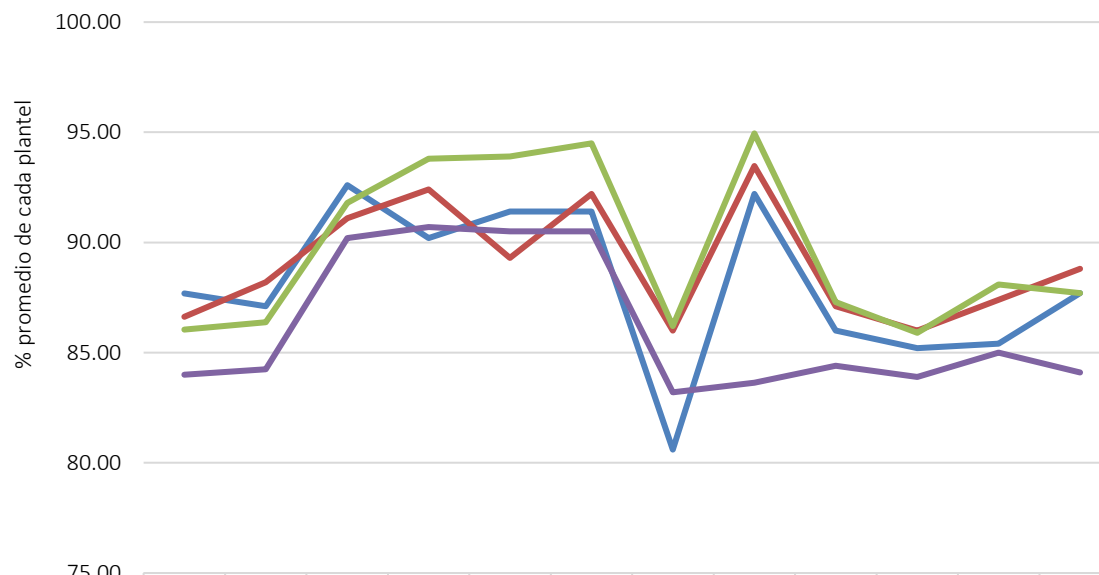


# UNIVERSIDAD DE COLIMA

DIRECCIÓN GENERAL DE DESARROLLO DEL PERSONAL ACADÉMICO

## Evaluación Docente

Resultados de evaluación docente 2012-2017, planteles del campo de Ciencias Sociales



	2012-1	2012-2	2013-1	2013-2	2014-1	2014-2	2015-1	2015-2	2016-1	2016-2	2017-1	2017-2
— CIENCIAS POLITICAS Y SOCIALES	87.69	87.10	92.60	90.20	91.40	91.40	80.60	92.20	86.00	85.20	85.40	87.70
— DERECHO	86.62	88.19	91.10	92.40	89.30	92.20	86.00	93.47	87.10	86.00	87.40	88.80
— TRABAJO SOCIAL	86.05	86.38	91.80	93.80	93.90	94.50	86.20	94.95	87.30	85.90	88.10	87.70
— PROM. INST.	84.00	84.24	90.20	90.70	90.50	90.50	83.20	83.63	84.40	83.90	85.00	84.10

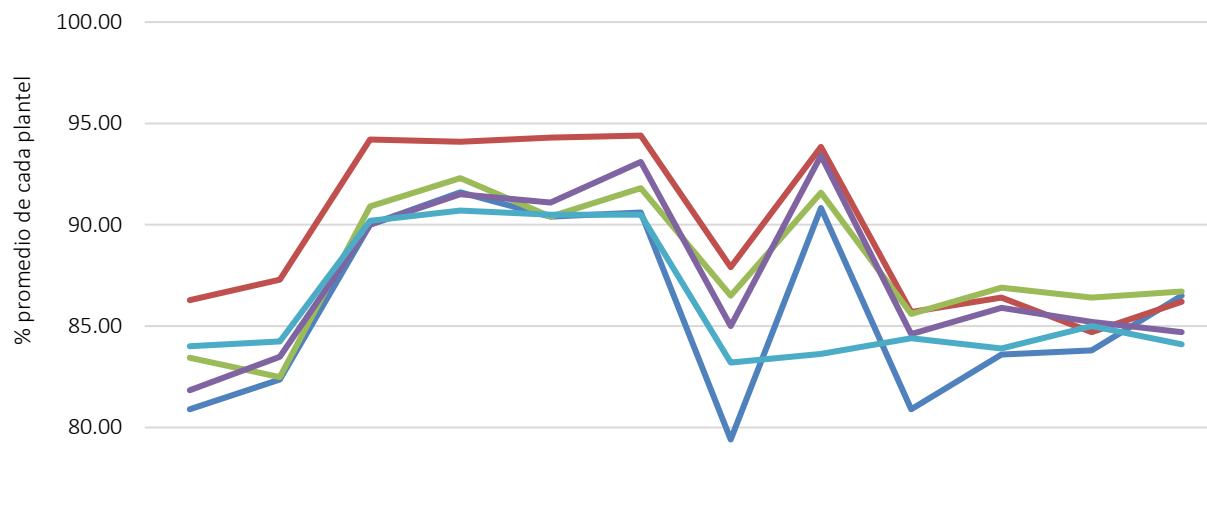


# UNIVERSIDAD DE COLIMA

DIRECCIÓN GENERAL DE DESARROLLO DEL PERSONAL ACADÉMICO

## Evaluación Docente

Resultados de evaluación docente 2012-2017, planteles del campo de Ciencias Sociales



	2012-1	2012-2	2013-1	2013-2	2014-1	2014-2	2015-1	2015-2	2016-1	2016-2	2017-1	2017-2
TURISMO	80.89	82.37	90.00	91.60	90.40	90.60	79.40	90.82	80.90	83.60	83.80	86.50
COMERCIO EXTERIOR	86.28	87.29	94.20	94.10	94.30	94.40	87.90	93.85	85.70	86.40	84.70	86.20
ECONOMIA	83.44	82.48	90.90	92.30	90.40	91.80	86.50	91.58	85.60	86.90	86.40	86.70
MERCADOTECNIA	81.83	83.48	90.00	91.50	91.10	93.10	85.00	93.41	84.60	85.90	85.20	84.70
PROM. INST.	84.00	84.24	90.20	90.70	90.50	90.50	83.20	83.63	84.40	83.90	85.00	84.10

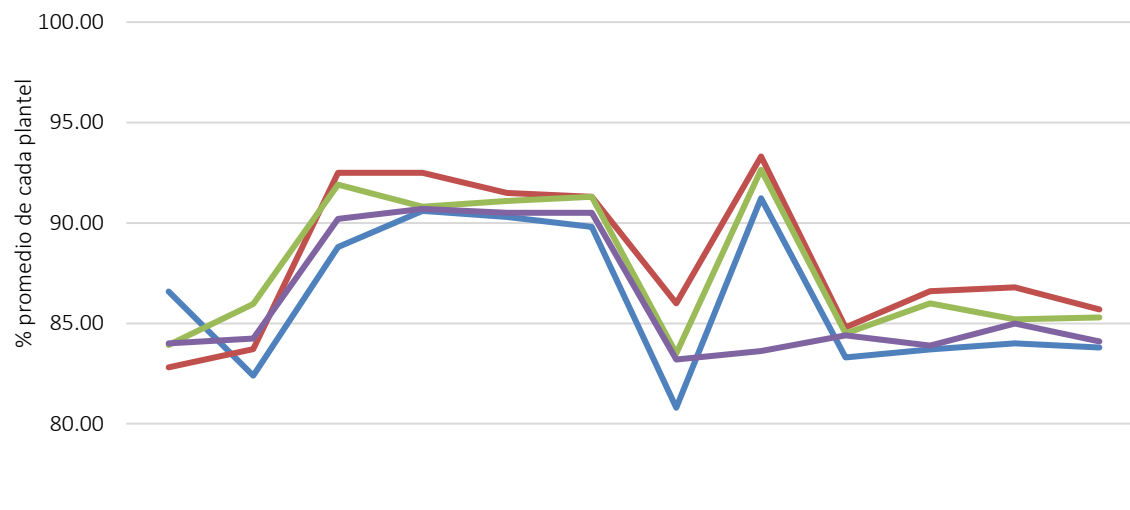


# UNIVERSIDAD DE COLIMA

DIRECCIÓN GENERAL DE DESARROLLO DEL PERSONAL ACADÉMICO

## Evaluación Docente

Resultados de evaluación docente 2012-2017, Facultades de Contabilidad y Administración



	2012-1	2012-2	2013-1	2013-2	2014-1	2014-2	2015-1	2015-2	2016-1	2016-2	2017-1	2017-2
CONTABILIDAD Y ADMON. COLIMA	86.58	82.39	88.80	90.60	90.30	89.80	80.80	91.23	83.30	83.70	84.00	83.80
CONTABILIDAD Y ADMON. MLLO.	82.81	83.71	92.50	92.50	91.50	91.30	86.00	93.31	84.80	86.60	86.80	85.70
CONTABILIDAD Y ADMON. TECOMAN	83.93	85.97	91.90	90.80	91.10	91.30	83.50	92.65	84.50	86.00	85.20	85.30
PROM. INST.	84.00	84.24	90.20	90.70	90.50	90.50	83.20	83.63	84.40	83.90	85.00	84.10

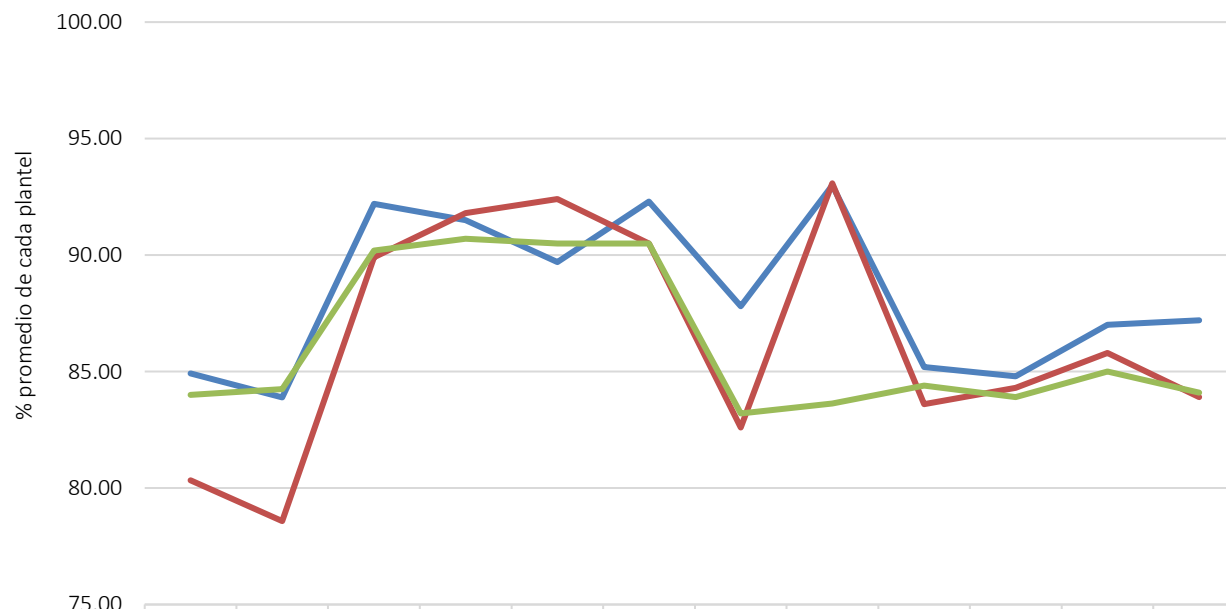


# UNIVERSIDAD DE COLIMA

DIRECCIÓN GENERAL DE DESARROLLO DEL PERSONAL ACADÉMICO

## Evaluación Docente

Resultados de evaluación docente 2012-2017, planteles del campo de Ciencias Naturales y Exactas



	2012-1	2012-2	2013-1	2013-2	2014-1	2014-2	2015-1	2015-2	2016-1	2016-2	2017-1	2017-2
— CIENCIAS	84.91	83.89	92.20	91.50	89.70	92.30	87.80	92.99	85.20	84.80	87.00	87.20
— CIENCIAS MARINAS	80.33	78.58	89.90	91.80	92.40	90.50	82.60	93.08	83.60	84.30	85.8	83.9
— PROM. INST.	84.00	84.24	90.20	90.70	90.50	90.50	83.20	83.63	84.40	83.90	85.00	84.10

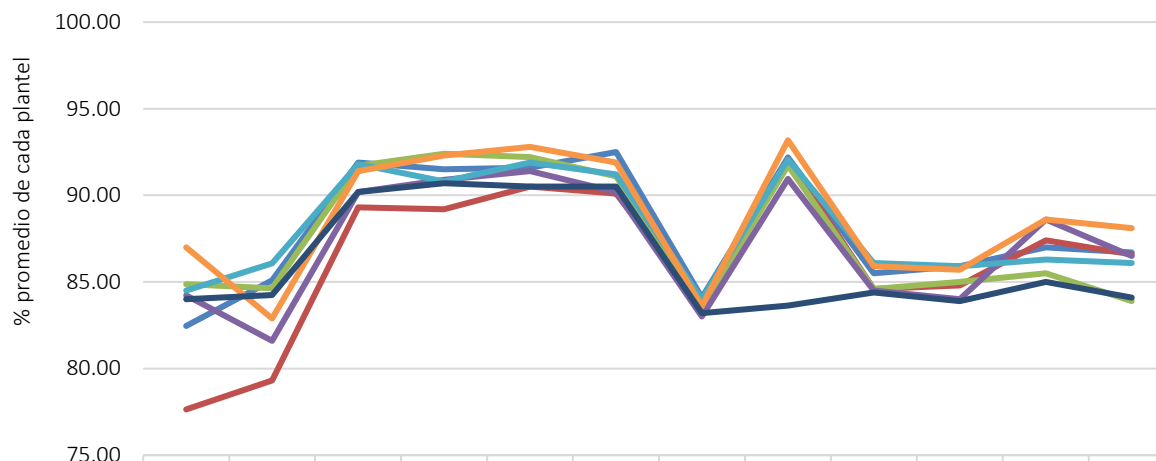


# UNIVERSIDAD DE COLIMA

DIRECCIÓN GENERAL DE DESARROLLO DEL PERSONAL ACADÉMICO

## Evaluación Docente

Resultados de evaluación docente 2012-2017, planteles del campo de Ingeniería y Tecnologías



	2012-1	2012-2	2013-1	2013-2	2014-1	2014-2	2015-1	2015-2	2016-1	2016-2	2017-1	2017-2
TELEMÁTICA	82.46	85.10	91.90	91.50	91.60	92.50	84.10	92.19	85.50	85.90	87.00	86.70
ARQUITECTURA Y DISEÑO	77.64	79.31	89.30	89.20	90.50	90.10	83.70	92.07	84.60	84.80	87.40	86.60
CS. QUÍMICAS	84.87	84.64	91.70	92.40	92.20	91.10	83.50	91.72	84.60	85.00	85.50	83.90
FIME	84.22	81.60	90.20	90.90	91.40	90.20	83.00	90.95	84.50	84.00	88.60	86.50
ING. CIVIL	84.51	86.07	91.80	90.80	91.90	91.20	84.00	92.07	86.10	85.90	86.30	86.10
ING. ELECTROMECÁNICA	86.99	82.89	91.40	92.30	92.80	91.90	83.60	93.18	85.90	85.70	88.60	88.10
PROM. INSTIT.	84.00	84.24	90.20	90.70	90.50	90.50	83.20	83.63	84.40	83.90	85.00	84.10

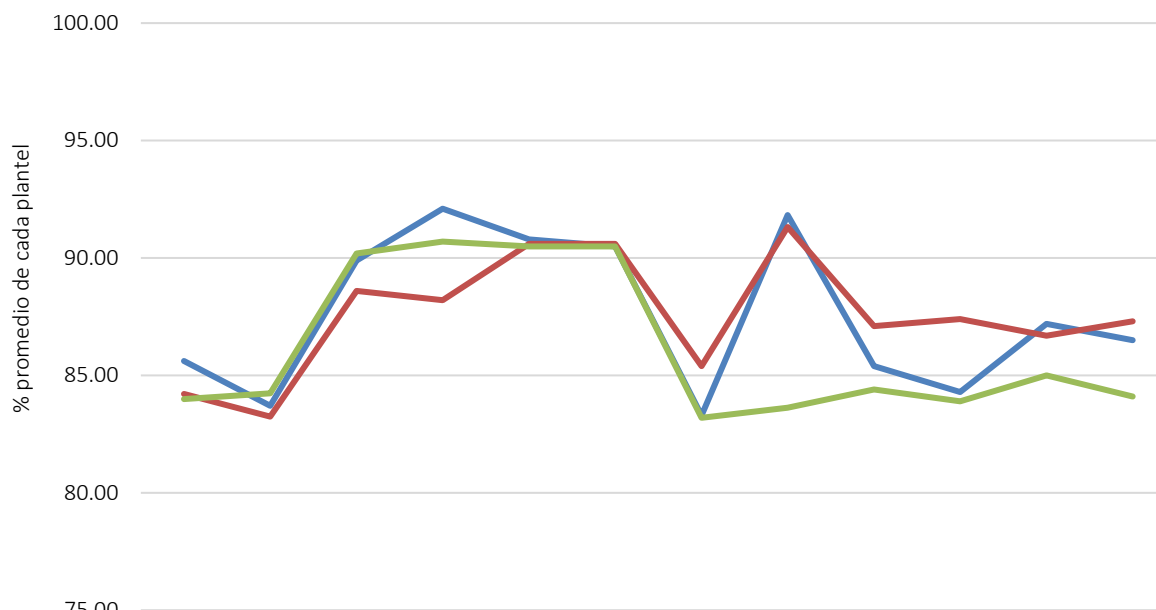


# UNIVERSIDAD DE COLIMA

DIRECCIÓN GENERAL DE DESARROLLO DEL PERSONAL ACADÉMICO

## Evaluación Docente

Resultados de evaluación docente 2012-2017, planteles del campo de Ciencias Agropecuarias



	2012-1	2012-2	2013-1	2013-2	2014-1	2014-2	2015-1	2015-2	2016-1	2016-2	2017-1	2017-2
CS. BIOLÓGICAS Y AGROP.	85.62	83.71	89.90	92.10	90.80	90.50	83.30	91.83	85.40	84.30	87.20	86.50
VET. Y ZOOT.	84.21	83.25	88.60	88.20	90.60	90.60	85.40	91.32	87.10	87.40	86.70	87.30
PROM. INSTIT.	84.00	84.24	90.20	90.70	90.50	90.50	83.20	83.63	84.40	83.90	85.00	84.10



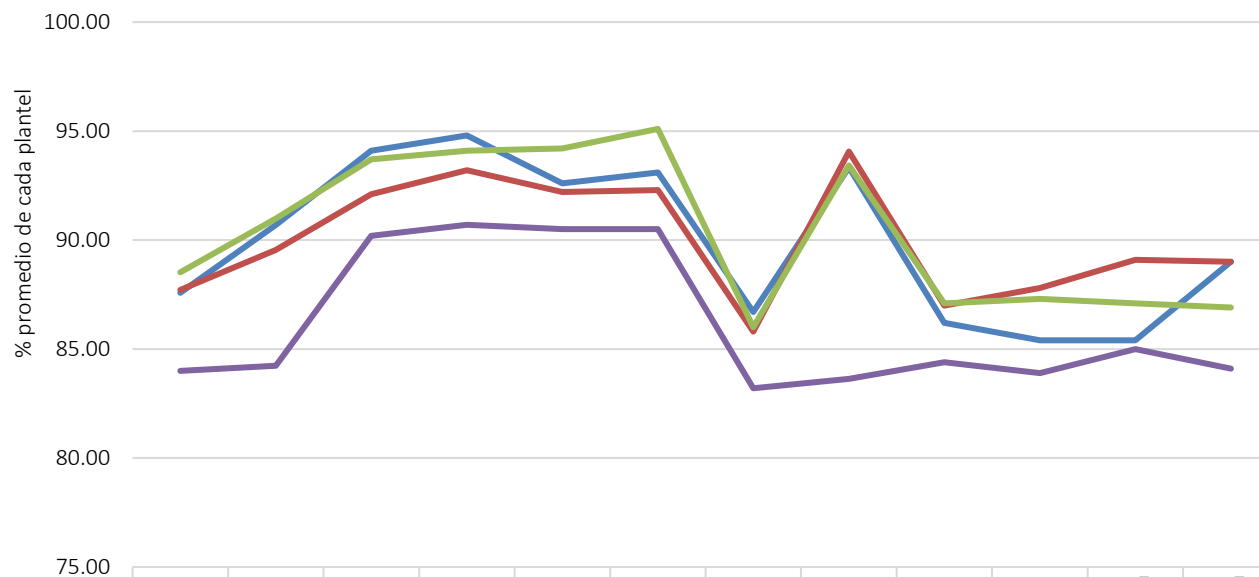


# UNIVERSIDAD DE COLIMA

DIRECCIÓN GENERAL DE DESARROLLO DEL PERSONAL ACADÉMICO

## Evaluación Docente

Resultados de evaluación docente 2012-2017, planteles del campo de la Salud



	2012-1	2012-2	2013-1	2013-2	2014-1	2014-2	2015-1	2015-2	2016-1	2016-2	2017-1	2017-2
— ENFERMERIA	87.59	90.69	94.10	94.80	92.60	93.10	86.70	93.33	86.20	85.40	85.40	89.00
— MEDICINA	87.71	89.55	92.10	93.20	92.20	92.30	85.80	94.06	87.00	87.80	89.10	89.00
— PSICOLOGIA	88.52	90.98	93.70	94.10	94.20	95.10	86.00	93.42	87.10	87.30	87.10	86.90
— PROM. INSTIT.	84.00	84.24	90.20	90.70	90.50	90.50	83.20	83.63	84.40	83.90	85.00	84.10