



ALUMNOS | Evaluación de la práctica docente

¿Qué es?

Es un proceso participativo que te permite expresar objetiva y responsablemente tu apreciación acerca del desempeño docente de tus profesores/as del semestre en curso.

¿En qué consiste?

En responder un cuestionario de 16 preguntas que se agrupan en los siguientes apartados: competencias profesionales, habilidades y estrategias didácticas, evaluación del aprendizaje, actitudes y valores, así como una sección en donde debes incluir tus comentarios con respecto a “lo mejor” y “lo que debería mejorar” el profesor/a, además de una evaluación global.

Adicionalmente se incluye una pregunta sobre prácticas de campo, laboratorio y talleres, la cual no se considera para la obtención de los resultados del profesor, sólo para la toma de decisiones en la Institución.

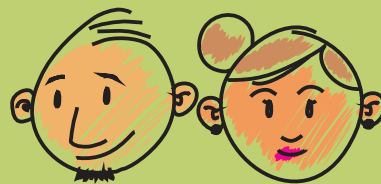
¿Por qué es importante tu participación?

Al evaluar contribuyes a que tus profesores/as identifiquen las áreas de mejora en su desempeño como docente.

¿Cuándo debes evaluar a tus profesores/as?

¿Cuándo debes evaluar a tus profesores/as?

La evaluación es semestral. Se realiza en dos periodos: mayo y noviembre. Cuando sea el momento de evaluar a tus profesores/as, vía SICEUC recibirás la invitación para que participes en el proceso.



¿En dónde se realiza la evaluación?

Ingresas con tu número de cuenta y contraseña del correo electrónico universitario al Sistema de Evaluación Docente, disponible en <http://sed.ucol.mx/>

Evalúa a tus profesores, ayúdanos a mejorar



1



Ingresas al Sistema de Evaluación Docente con tu número de estudiante y contraseña del correo universitario. <http://sed.ucol.mx/>

2



Da clic para evaluar a cada uno de los profesores que te imparten un curso en el semestre actual.

3



Se desplegará el cuestionario que deberás contestar para evaluar a tu profesor/a.

4



Después de evaluar a todos tus profesores/ras, da clic en **Enviar la evaluación**.

¡Gracias por ayudarnos a mejorar!