



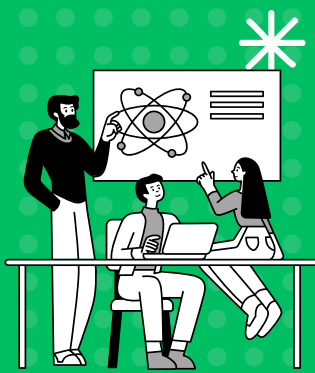
UNIVERSIDAD DE COLIMA  
DIRECCIÓN GENERAL DE POSGRADO

# Actividades de IMPACTO SOCIAL

Información para estudiantes

## ¿Qué son?

Las actividades de impacto social son aquellas que realizan los y las estudiantes de posgrado en las que aplican los saberes adquiridos en el programa que cursan.



## ¿Quiénes deben realizarlas?

Todas las personas que estudian un posgrado en nuestra Institución y de manera obligatoria las personas que cuentan con beca CONAHCYT desde el año 2021, conforme el Art. 13, f) del Reglamento de becas.

## ¿Cuáles son?

El listado de actividades debe consultarse con la coordinación del posgrado que cursa. También puede consultarse en el manual de usuarios del SISSETAP.



## ¿Dónde me registro?

Una vez identificada y aceptada la actividad a realizar, la coordinación de tu posgrado realizará el registro en el SISSETAP conforme se especifica en el manual de usuarios.

Para cualquier duda o aclaración consulta a la coordinación de tu posgrado o comunícate a la Dirección General de Posgrado

Tel 3123161120, [dgp@ucol.mx](mailto:dgp@ucol.mx).