



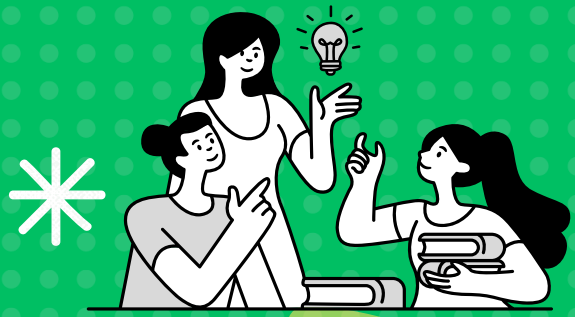
UNIVERSIDAD DE COLIMA
DIRECCIÓN GENERAL DE POSGRADO

Actividades de IMPACTO SOCIAL

Información para estudiantes

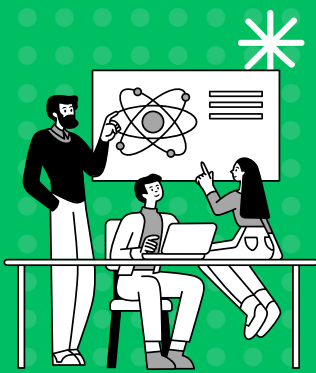
¿Qué son?

Las actividades de impacto social son aquellas que realizan los y las estudiantes de posgrado en las que aplican los saberes adquiridos en el programa que cursan.



¿Quiénes deben realizarlas?

Todas las personas que estudian un posgrado en nuestra Institución y de manera obligatoria las personas que cuentan con beca CONAHCYT desde el año 2021, conforme el Art. 13, f) del Reglamento de becas.



¿Cuáles son?

El listado de actividades debe consultarse con la coordinación del posgrado que cursa. También puede consultarse en la página 28 del manual de usuarios del SISSETAP.



¿Dónde me registro?

Una vez identificada y aceptada la actividad a realizar, la coordinación de tu posgrado realizará el registro en el SISSETAP y tu deberás atender las indicaciones conforme se especifica en el manual de usuarios.



Para cualquier duda o aclaración consulta a la coordinación de tu posgrado o comunícate a la Dirección General de Posgrado

Tel 3123161120, dgp@ucol.mx.