



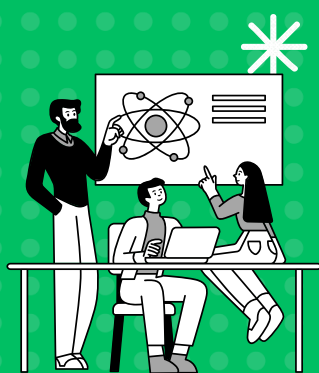
UNIVERSIDAD DE COLIMA  
DIRECCIÓN GENERAL DE POSGRADO

# Actividades de IMPACTO SOCIAL

Información para estudiantes

## ¿Qué son?

Las actividades de impacto social son aquellas que realizan los y las estudiantes de posgrado en las que aplican los saberes adquiridos en el programa que cursan.



## ¿Quiénes deben realizarlas?

Todas las personas que estudian un posgrado en nuestra Institución y de manera obligatoria las personas que cuentan con beca SECIHTI desde el año 2021, conforme las actividades de retribución social mencionadas en el Art. 14, f) del Reglamento de becas.

## ¿Cuáles son?

El listado de actividades debe consultarse con la coordinación del posgrado que cursa. También puede consultarse en el manual de usuarios del SISSETAP.



## ¿Dónde me registro?

Una vez identificada proporciona la información a la coordinación del posgrado quien realizará el registro en el SISSETAP, conforme se especifica en el manual de usuarios. Una vez registrada podrás obtener la constancia general que solicita la SECIHTI.

Para cualquier duda o aclaración consulta a la coordinación de tu posgrado o comunícate a la Dirección General de Posgrado

Tel 3123161120, [dgp@ucol.mx](mailto:dgp@ucol.mx).